

Informe mensual d'atur i contractacions de l'Hospitalet

L'H

Febrer 2025

1. Atur registrat

1.1 Flaix d'atur registrat

Aquest mes de febrer de 2025 a finalitzat a L'Hospitalet amb 91 persones més a l'atur que al mes anterior. Hi ha 12.106 persones en situació d'atur, segons dades de les Oficines de Treball de la ciutat. En comparació amb el gener l'atur s'ha incrementat tant sols un 0,76 % i és el nombre d'aturats més baix d'un mes de febrer des de 2012.

D'altra banda i respecte al nombre de contractes, aquest mes de febrer **s'han signat 6.048 nous contractes**, 116 contractes menys que el mes anterior. Aprofundim en aquest aspecte en el punt 2.1 d'aquest informe.

Cal recordar que a les dades d'atur no estan incloses les persones afectades per expedients de regulació temporal d'ocupació, en no ser considerades dins la classificació d'atur registrat (definida a l'Ordre ministerial d'11 de març de 1985 per la que s'estableixen criteris estadístics per a la mesura de l'atur registrat).

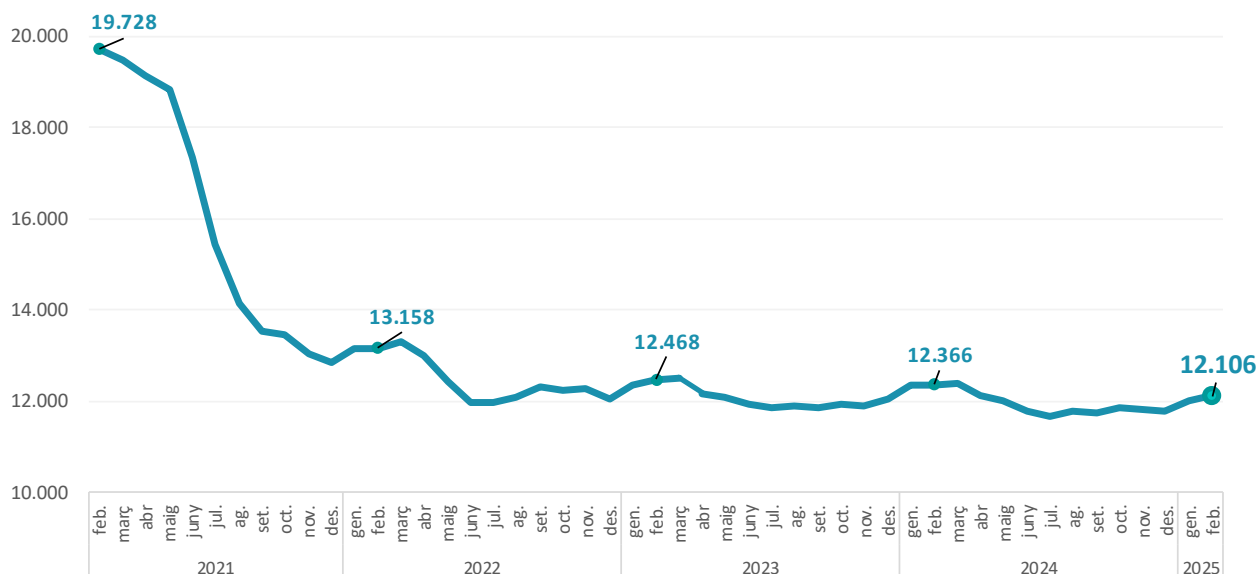
A l'entorn de L'Hospitalet, en termes de variació relativa mensual, el nombre de persones a l'atur ha tingut un diferent comportament. A Catalunya i la província de Barcelona l'atur ha baixat -0,69 % i -0,60 % respectivament. Al Barcelonès ha pujat un 0,08 %.

La **taxa d'atur registral** a la ciutat de L'Hospitalet ha estat del 9,12 % segons dades de l'Observatori de Treball i Model Productiu de la Gencat, calculada a partir de les dades dels Afiliats i afiliacions a la Seguretat Social segons residència padronal de l'afiliat, de l'Idescat. És una taxa molt semblant amb el seu entorn, on els percentatges de la Taxa d'atur són del 8,62 % al Barcelonès, 8,72 % a la província de Barcelona i 8,78 % a Catalunya.

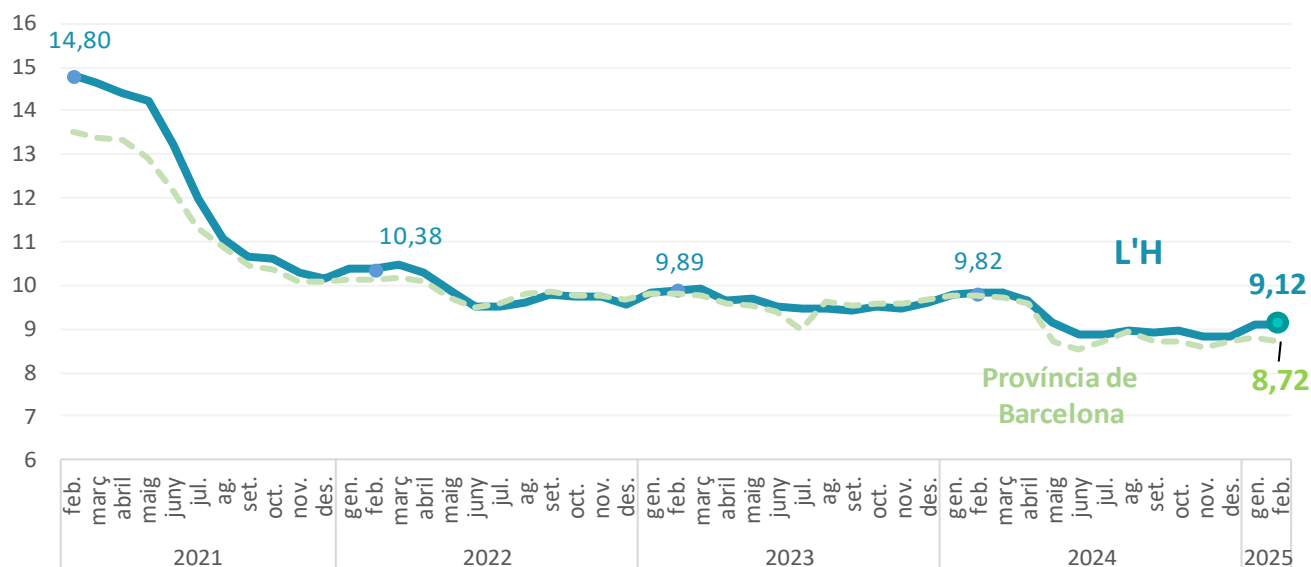
Febrer 2025

	Atur registrat	mes anterior		mateix mes any anterior		Taxa d'atur registral %
		Variació absoluta	Variació relativa %	Variació absoluta	Variació relativa %	
Catalunya	334.321	-2.318	▶ -0,69	-12.052	▶ -3,48	8,78
Prov. Barcelona	247.988	-1.491	▶ -0,60	-8.465	▶ -3,30	8,72
Barcelonès	97.306	73	▶ 0,08	-1.697	▶ -1,71	8,62
L'Hospitalet	12.106	91	▶ 0,76	-260	▶ -2,10	9,12

Gràfic 1. Evolució mensual del nombre d'ATURATS registrats a l'Hospitalet. 2021-2025

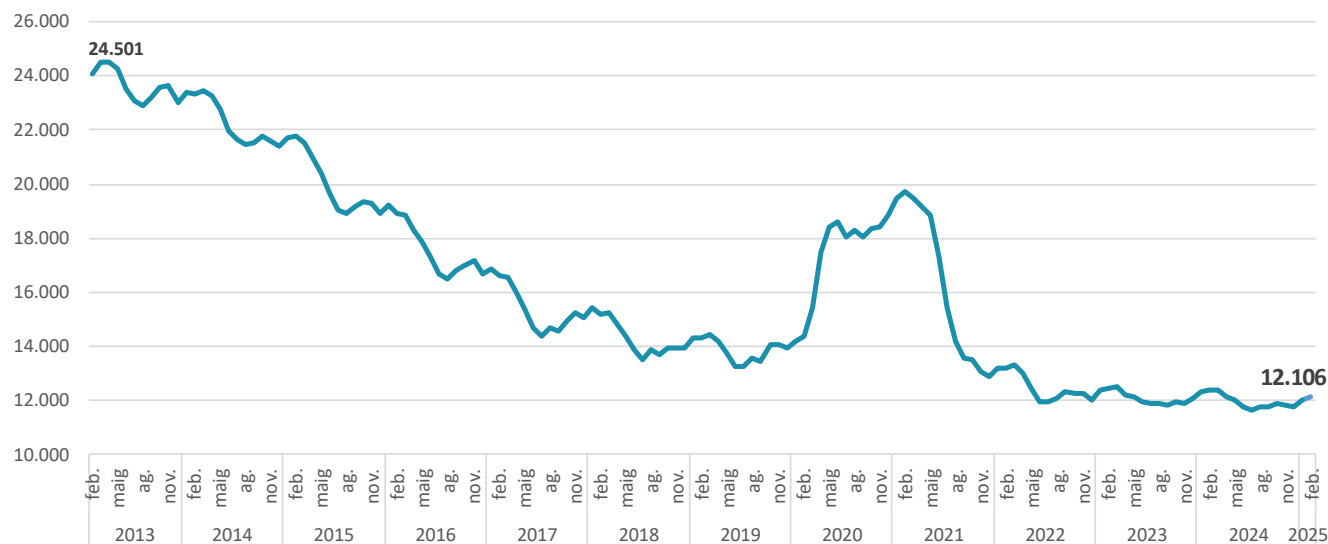


Gràfic 2. Evolució mensual de la taxa d'atur registral (%) a l'Hospitalet. 2021-2025

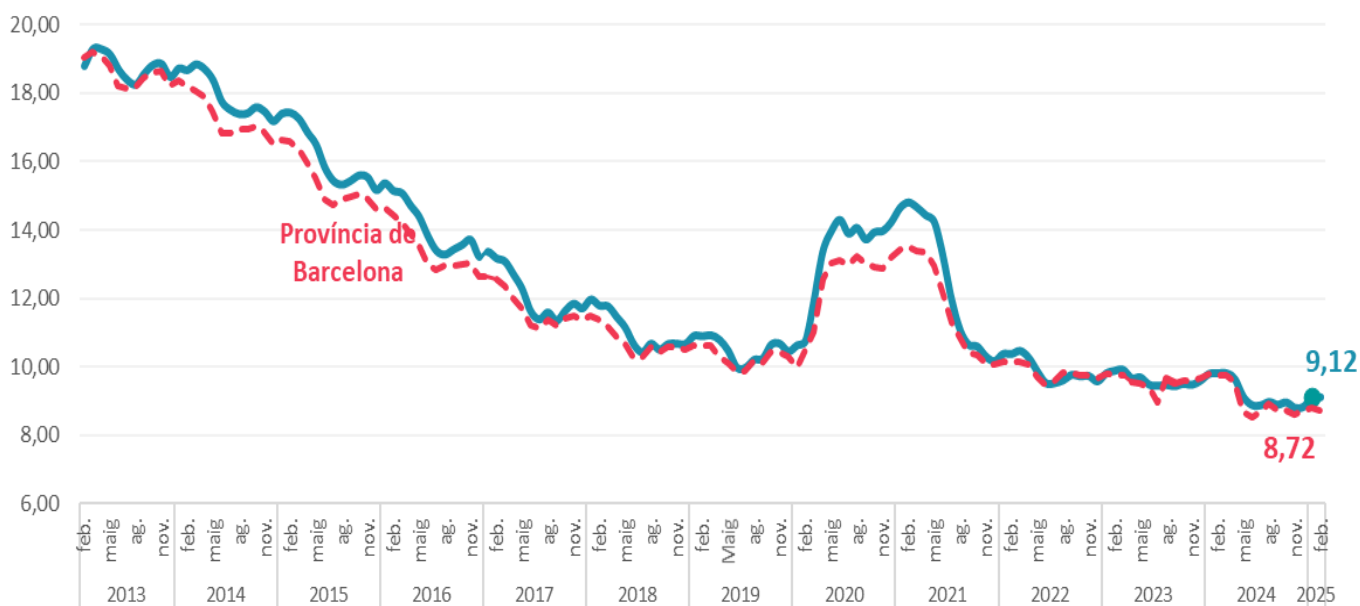


1.2 Evolució mensual històrica de l'atur (2013-2025)

Gràfic 3. Evolució mensual del nombre d'aturats registrats a l'Hospitalet. 2013-2025

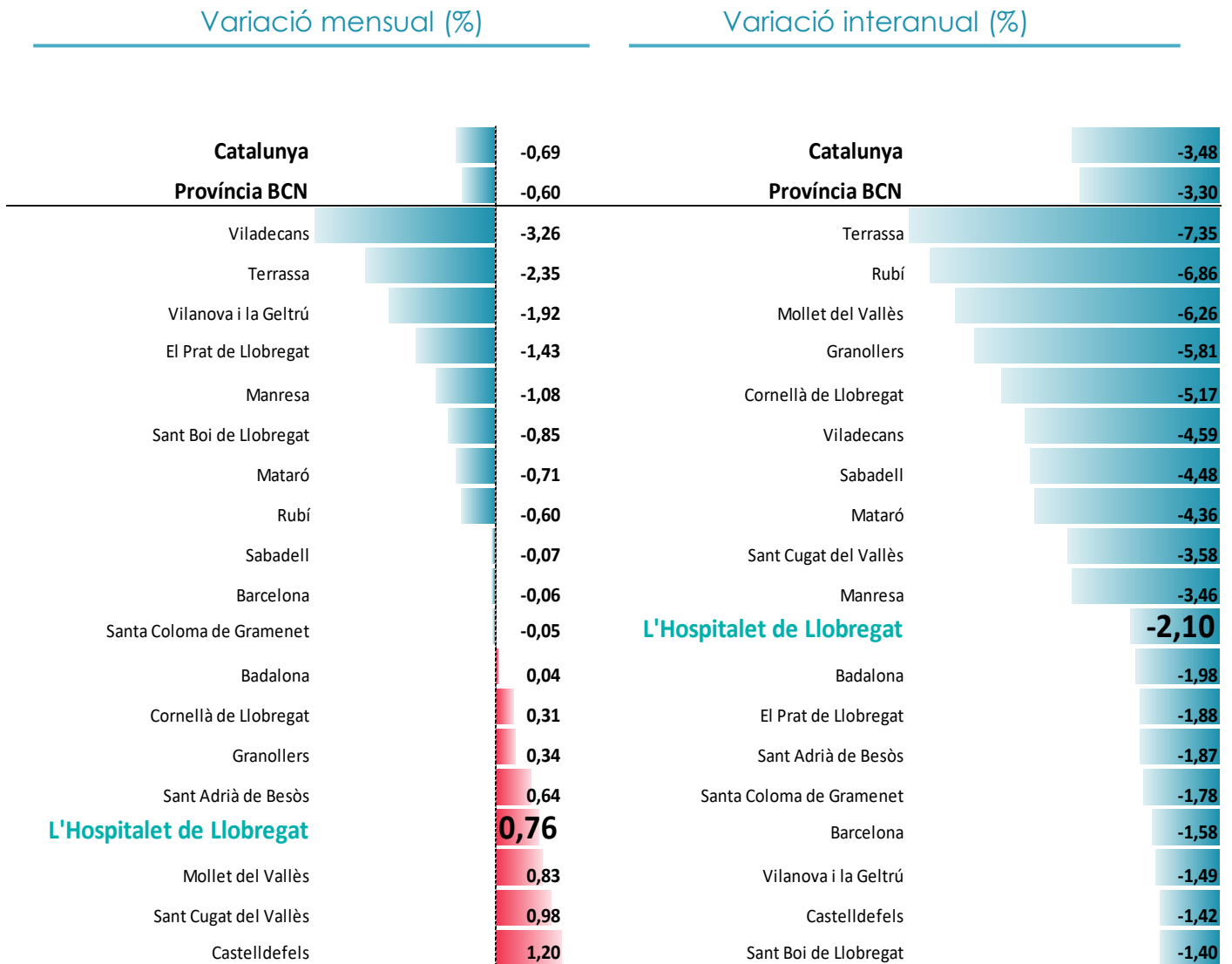


Gràfic 4. Evolució mensual de la taxa d'atur registral (%) a l'Hospitalet. 2013-2025



1.3 Comparativa de l'atur amb l'entorn

Gràfic 5. Evolució mensual i interanual dels aturats registrats a grans municipis de la província de Barcelona. Febrer 2025



1.4 Dades detallades per variables d'anàlisi

Per sexe i edat

Per **sexe**, respecte al mes anterior, l'augment del nombre d'aturats ha estat en ambdues sexes, 0,42 % en els homes i 1,01 % en les dones, en variació relativa. El nombre d'aturats registrats segueix sent major entre les dones (6.885) que entre els homes (5.221). Per contra les dades son positives si comparem aquest mes de febrer amb el de l'any anterior.

Quant a l'**edat**, i segons la variació relativa mensual, l'atur puja en totes les franges d'edat. És en la franja dels mes joves on que més puja (2,66%) i la franja dels més grans en la que menys (0,20%).

Segons el **nivell formatiu**, respecte al mes anterior, el nombre d'aturats a augmentat només en el nivell d'estudis "Generals o inferiors" (1,24%). En els nivells "Professionals" i "Universitaris" el nombre d'aturats baixa -0,41 % i -2,15 % respectivament.

Per grans **sectors econòmics**, respecte al mes anterior, també hi ha diferent comportament en els sectors. El nombre d'aturats baixa en els sectors "Indústria" (-0,71%) i "Construcció" (-1,12%).

El sector "Serveis" i el "Sense ocupació anterior" augmenten el nombre d'aturats 1,01 % i 2,24 % respectivament.

L'Hospitalet - Febrer 2025			mes anterior		mateix mes any anterior	
Atur registrat	% sobre el total	Variació absoluta	Variació relativa %	Variació absoluta	Variació relativa %	
Per sexe:						
Home	5.221	43,13	22 ▶	0,42	-256 ▶	-4,67
Dona	6.885	56,87	69 ▶	1,01	-4 ▶	-0,06
Per edats:						
de 16 a 24 anys	773	6,39	20 ▶	2,66	-11 ▶	-1,40
de 25 a 34 anys	2.044	16,88	48 ▶	2,40	53 ▶	2,66
de 35 a 44 anys	2.315	19,12	6 ▶	0,26	-132 ▶	-5,39
de 45 a 54 anys	2.993	24,72	9 ▶	0,30	-162 ▶	-5,13
55 anys i més	3.981	32,88	8 ▶	0,20	-8 ▶	-0,20
Total	12.106	100,0	91 ▶	0,76	-260 ▶	-2,10

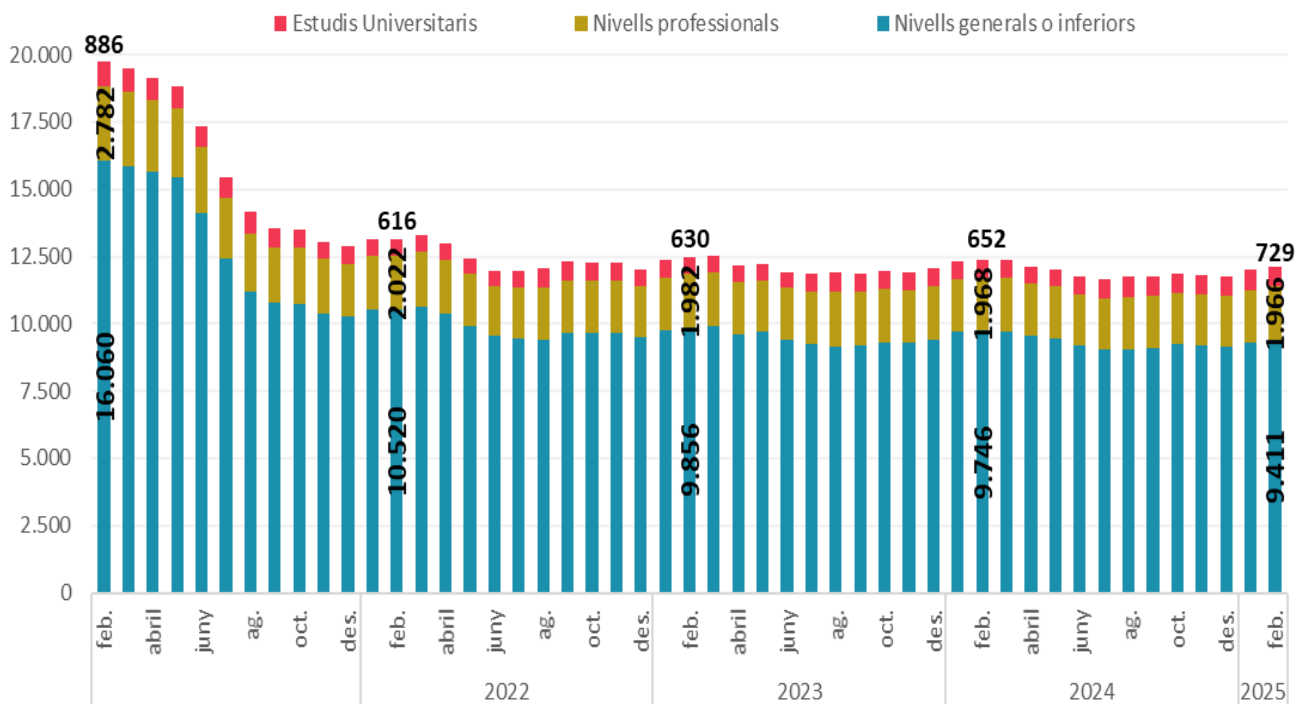
Per nivell de formació

L'Hospitalet - Febrer 2025

	Atur registrat	% sobre el total	mes anterior		mateix mes any anterior	
			Variació absoluta	Variació relativa %	Variació absoluta	Variació relativa %
Nivells generals o inferiors	9.411	77,74	115	1,24	-335	-3,44
Sense estudis o primaris incomplets	352	2,91	2	0,57	-17	-4,61
Estudis primaris complets	796	6,58	32	4,19	20	2,58
Educació general - Estudis Secundaris	8.263	68,26	81	0,99	-338	-3,93
Nivells professionals	1.966	16,24	-8	-0,41	-2	-0,10
Programes de formació professional - Estudis secundaris	1.138	9,40	6	0,53	-22	-1,90
Tècnics-professionals superiors - Estudis post-secundaris	828	6,84	-14	-1,66	20	2,48
Estudis universitaris*	729	6,02	-16	-2,15	77	11,81
Total	12.106	100,0	91	0,76	-260	-2,10

* Estudis universitaris inclou: Universitaris primer cicle - Universitaris segon i tercer cicle - Altres estudis post-secundaris.

Gràfic 10. Evolució mensual dels ATURATS registrats a L'H per nivell de formació. 2021-2025

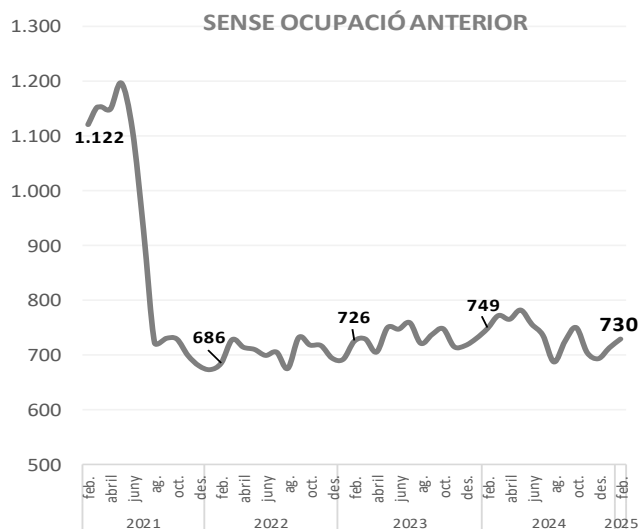
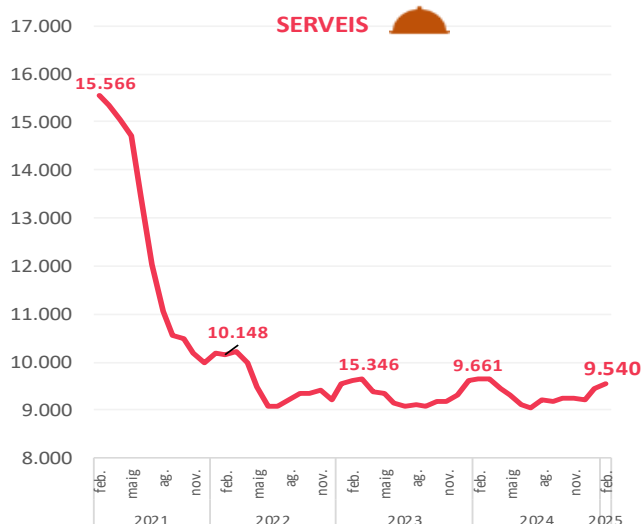
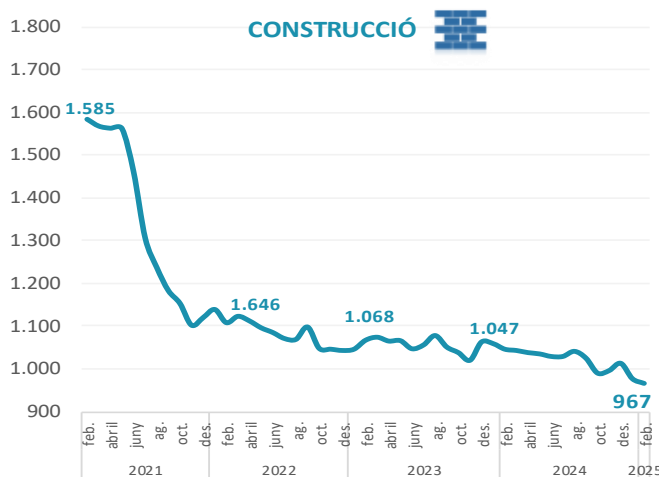
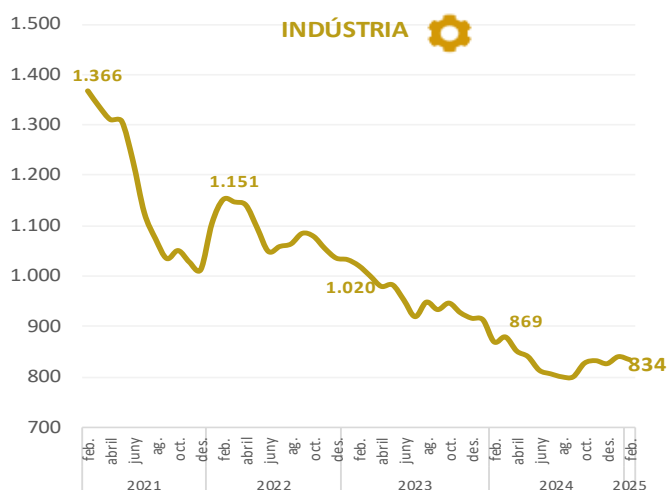


Per sectors d'activitat

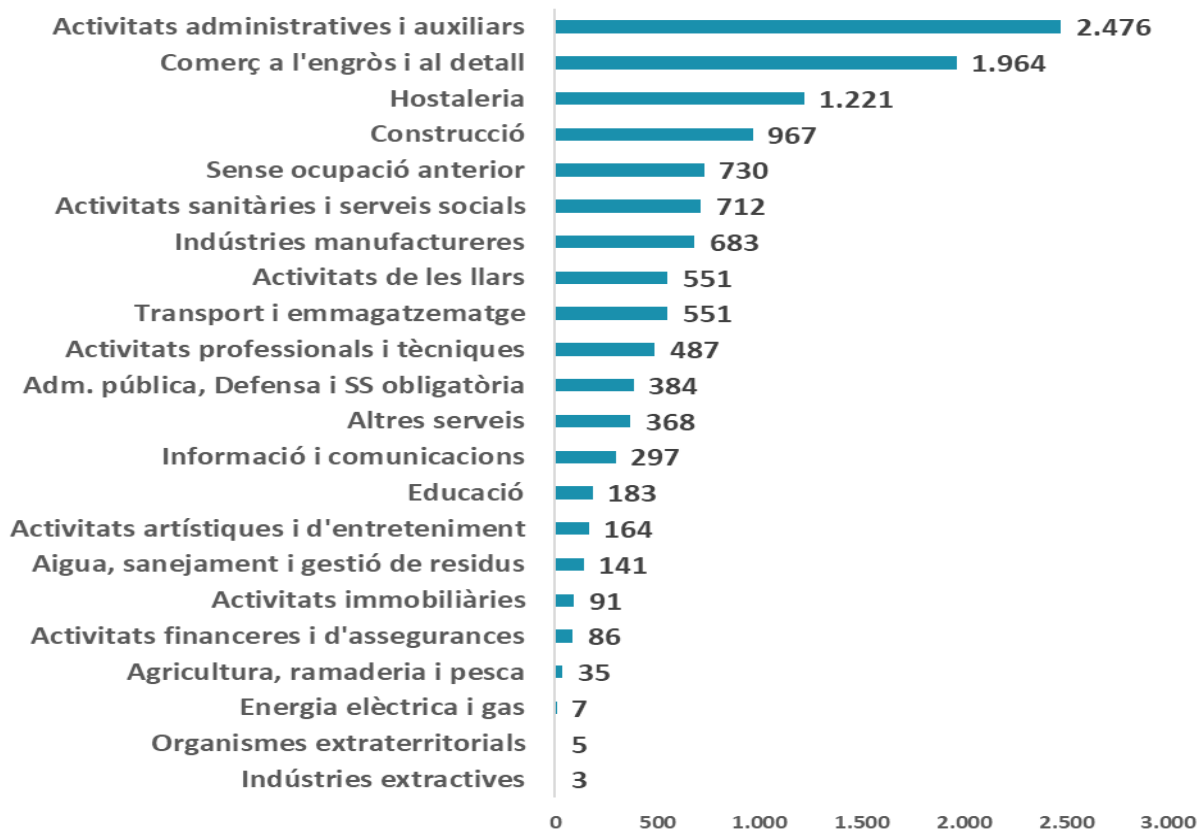
L'Hospitalet - Febrer 2025

	Atur registrat	% sobre el total	mes anterior		mateix mes any anterior	
			Variació absoluta	Variació relativa %	Variació absoluta	Variació relativa %
Agricultura	35	0,29	-3	-7,89	-5	-12,50
Indústria	834	6,89	-6	-0,71	-35	-4,03
Construcció	967	7,99	-11	-1,12	-80	-7,64
Serveis	9.540	78,80	95	1,01	-121	-1,25
Sense ocupació anterior	730	6,03	16	2,24	-19	-2,54
Total	12.106	100,0	91	0,76	-260	-2,10

Gràfic 11. Evolució mensual del nombre d'ATURATS registrats a l'Hospitalet per sectors. 2021-2025



Gràfic 12. Nombre d'aturats per secció econòmica a l'Hospitalet. FEBRER 2025



Gràfic 13. Variacions del nombre d'aturats per activitat econòmica a l'Hospitalet. FEBRER 2025

Les 10 activitats amb major disminució

Variació mensual. Desembre 2024 - Gener 2025

55 Serveis d'allotjament	-20
41 Construcció d'immobles	-7
81 Serveis a edificis i de jardineria	-6
84 Adm. pública, Defensa i SS obligatòria	-6
93 Activitats esportives i d'entreteniment	-6
85 Educació	-5
17 Indústries del paper	-4
25 Productes metàl·lics, exc. maquinària	-4
38 Tractament de residus	-4
43 Activitats especialitzades construcció	-4

Variació anual. Febrer 2024 - Febrer 2025

81 Serveis a edificis i de jardineria	-72
96 Altres activitats de serveis personals	-50
43 Activitats especialitzades construcció	-49
47 Comerç detall, exc. vehicles motor	-41
41 Construcció d'immobles	-29
86 Activitats sanitàries	-23
74 Activitats professionals i tècniques ncaa	-21
78 Activitats relacionades amb l'ocupació	-21
29 Vehicles de motor, remolcs i semiremolcs	-19
25 Productes metàl·lics, exc. maquinària	-18

Les 10 activitats amb major augment

Variació mensual. Desembre 2024 - Gener 2025

78 Activitats relacionades amb l'ocupació	30
49 Transport terrestre i per canonades	16
82 Activitats administratives d'oficina	16
46 Comerç engròs, exc. vehicles motor	15
96 Altres activitats de serveis personals	15
97 Llars que ocupen personal domèstic	14
47 Comerç detall, exc. vehicles motor	13
SA Sense ocupació anterior	13
52 Emmagatzematge i afins al transport	12
38 Tractament de residus	10

Variació anual. Febrer 2024 - Febrer 2025

97 Llars que ocupen personal domèstic	43
56 Serveis de menjar i begudes	31
46 Comerç engròs, exc. vehicles motor	26
61 Telecomunicacions	22
10 Indústries de productes alimentaris	20
52 Emmagatzematge i afins al transport	17
62 Serveis de tecnologies de la informació	16
45 Venda i reparació de vehicles motor	15
88 Serveis socials sense allotjament	12
SA Sense ocupació anterior	12

L'Hospitalet - Febrer 2025

CCAE-09	Activitat Econòmica	Aturats Registrats	% sobre el total	mes anterior		mateix mes any anterior	
				Variació absoluta	Variació relativa %	Variació absoluta	Variació relativa %
01	Agricultura, ramaderia i caça	30	0,25	-2	-6,25	-6	-16,67
02	Silvicultura i explotació forestal	5	0,04	-1	-16,67	1	25,00
03	Pesca i aquicultura	0	0,00	0	--	0	--
08	Minerals no metàl·lics ni energètics	2	0,02	1	100,00	1	100,00
09	Suport a les indústries extractives	1	0,01	0	0,00	-3	-75,00
10	Indústries de productes alimentaris	122	1,01	2	1,67	20	19,61
11	Fabricació de begudes	4	0,03	-2	-33,33	-3	-42,86
13	Indústries tèxtils	32	0,26	1	3,23	-2	-5,88
14	Confecció de peces de vestir	42	0,35	-2	-4,55	0	0,00
15	Indústria del cuir i del calçat	4	0,03	0	0,00	1	33,33
16	Indústries fusta i suro, exc. mobles	12	0,10	-1	-7,69	-1	-7,69
17	Indústries del paper	13	0,11	-4	-23,53	-11	-45,83
18	Arts gràfiques i suports enregistrats	48	0,40	-2	-4,00	-7	-12,73
20	Indústries químiques	39	0,32	2	5,41	2	5,41
21	Productes farmacèutics	7	0,06	-2	-22,22	-3	-30,00
22	Cautxú i plàstic	31	0,26	-1	-3,13	-1	-3,13
23	Productes minerals no metàl·lics ncaa	19	0,16	-1	-5,00	6	46,15
24	Metal·lúrgia	24	0,20	1	4,35	0	0,00
25	Productes metàl·lics, exc. maquinària	86	0,71	-4	-4,44	-18	-17,31
26	Productes informàtics i electrònics	19	0,16	2	11,76	-2	-9,52
27	Materials i equips elèctrics	24	0,20	-3	-11,11	-2	-7,69
28	Maquinària i equips ncaa	31	0,26	-2	-6,06	2	6,90
29	Vehicles de motor, remolcs i semiremolcs	45	0,37	3	7,14	-19	-29,69
30	Altres materials de transport	3	0,02	-1	-25,00	3	--
31	Mobles	16	0,13	1	6,67	-5	-23,81
32	Indústries manufactureres diverses	31	0,26	6	24,00	2	6,90
33	Reparació i instal·lació de maquinària	31	0,26	2	6,90	-4	-11,43
35	Energia elèctrica i gas	7	0,06	2	40,00	2	40,00
36	Aigua	1	0,01	0	0,00	-1	-50,00
38	Tractament de residus	140	1,16	-4	-2,78	8	6,06
41	Construcció d'immobles	360	2,97	-7	-1,91	-29	-7,46
42	Construcció d'obres d'enginyeria civil	47	0,39	0	0,00	-2	-4,08
43	Activitats especialitzades construcció	560	4,63	-4	-0,71	-49	-8,05
45	Venda i reparació de vehicles motor	102	0,84	1	0,99	15	17,24
46	Comerç engròs, exc. vehicles motor	493	4,07	15	3,14	26	5,57
47	Comerç detall, exc. vehicles motor	1.369	11,31	13	0,96	-41	-2,91
49	Transport terrestre i per canonades	265	2,19	16	6,43	6	2,32
50	Transport marítim i per vies interiors	4	0,03	0	0,00	1	33,33
51	Transport aeri	17	0,14	6	54,55	10	142,86
52	Emmagatzematge i afins al transport	155	1,28	-1	-0,64	17	12,32
53	Activitats postals i de correus	110	0,91	5	4,76	-14	-11,29
55	Serveis d'allotjament	197	1,63	-20	-9,22	-1	-0,51
56	Serveis de menjar i begudes	1.024	8,46	6	0,59	31	3,12
58	Edició	31	0,26	-1	-3,13	-3	-8,82
59	Cinema i vídeo; enregistrament de so	43	0,36	-4	-8,51	-4	-8,51
60	Ràdio i televisió	2	0,02	-1	-33,33	-3	-60,00
61	Telecomunicacions	67	0,55	1	1,52	22	48,89
62	Serveis de tecnologies de la informació	131	1,08	-1	-0,76	16	13,91
63	Serveis d'informació	23	0,19	0	0,00	-8	-25,81
64	Mediació financera	18	0,15	-1	-5,26	-5	-21,74
65	Assegurances i fons pensions	16	0,13	0	0,00	-3	-15,79
66	Activitats auxiliars mediació financera	52	0,43	0	0,00	1	1,96
68	Activitats immobiliàries	91	0,75	0	0,00	-6	-6,19
69	Activitats jurídiques i de comptabilitat	97	0,80	1	1,04	-15	-13,39
70	Seus centrals i consultoria empresarial	47	0,39	-2	-4,08	-11	-18,97
71	Serveis tècnics arquitectura i enginyeria	52	0,43	0	0,00	1	1,96
72	Recerca i desenvolupament	21	0,17	3	16,67	3	16,67
73	Publicitat i estudis de mercat	77	0,64	2	2,67	-9	-10,47
74	Activitats professionals i tècniques ncaa	182	1,50	0	0,00	-21	-10,34
75	Activitats veterinàries	11	0,09	0	0,00	3	37,50
77	Activitats de lloguer	56	0,46	2	3,70	4	7,69
78	Activitats relacionades amb l'ocupació	864	7,14	30	3,60	-21	-2,37
79	Agències viatges i operadors turístics	22	0,18	3	15,79	-1	-4,35
80	Activitats de seguretat i investigació	72	0,59	1	1,41	3	4,35
81	Serveis a edificis i de jardineria	1.032	8,52	-6	-0,58	-72	-6,52
82	Activitats administratives d'oficina	430	3,55	16	3,86	-12	-2,71
84	Adm. pública, Defensa i SS obligatòria	384	3,17	-6	-1,54	-14	-3,52
85	Educació	183	1,51	-5	-2,66	2	1,10
86	Activitats sanitàries	241	1,99	-2	-0,82	-23	-8,71
87	Serveis socials amb allotjament	249	2,06	1	0,40	11	4,62
88	Serveis socials sense allotjament	222	1,83	7	3,26	12	5,71
90	Activitats artístiques i d'espectacles	33	0,27	0	0,00	-8	-19,51
91	Biblioteques i museus	10	0,08	-2	-16,67	1	11,11
92	Jocs d'atzar i apostes	20	0,17	0	0,00	-5	-20,00
93	Activitats esportives i d'entreteniment	101	0,83	-6	-5,61	1	1,00
94	Activitats associatives	73	0,60	-4	-5,19	6	8,96
95	Reparació ordinadors i efectes personals	21	0,17	0	0,00	-9	-30,00
96	Altres activitats de serveis personals	274	2,26	15	5,79	-50	-15,43
97	Llars que ocupen personal domèstic	551	4,55	14	2,61	43	8,46
99	Organismes extraterritorials	5	0,04	-1	-16,67	3	150,00
SA	Sense ocupació anterior	730	6,03	16	2,24	-19	-2,54
Aturats registrats L'H		12.106	100,00	91	0,76	-260	-2,10

Per ocupació principal

L'Hospitalet - Febrer 2025

	Atur registrat	% sobre el total	mes anterior		mateix mes any anterior	
			Variació absoluta	Variació relativa %	Variació absoluta	Variació relativa %
01 Directors i gerents	97	0,80	-4	-3,96	3	3,19
02 Professionals científics i intel·lectuals	612	5,06	-1	-0,16	73	13,54
03 Tècnics i professionals de suport	905	7,48	-9	-0,98	11	1,23
04 Empleats oficina comptables i administratius	1.365	11,28	-10	-0,73	34	2,55
05 Treballadors restauració, personals i venedors	3.440	28,42	39	1,15	-6	-0,17
06 Treballadors act. agrícoles, ramaderes i pesqueres	68	0,56	2	3,03	12	21,43
07 Artesans, treballadors indústries i construcció	1.061	8,76	-17	-1,58	-149	-12,31
08 Operadors instal·lacions i màquines, i muntadors	530	4,38	12	2,32	-32	-5,69
09 Ocupacions elementals	4.027	33,26	78	1,98	-202	-4,78
10 Ocupacions militars	1	0,01	1	--	-4	-80,00
Total	12.106	100,0	91	0,76	-260	-2,10

Gràfic 14. Variacions del nombre d'ATURATS per subgrup principal d'ocupació a L'H. FEBRER 2025

Les 10 ocupacions amb major disminució

Variació mensual. Desembre 2024 - Gener 2025

44 Empleats agències viatges, recepcionistes i sim.	-16
51 Treballadors assalariats serveis restauració	-14
75 Especialistes en electricitat i electrònica	-14
37 Prof. suport serveis jurídics, socials i sim.	-12
35 Representants, agents comercials i similars	-9
81 Operadors instal·lacions i màquines fixes	-9
71 Treballadors obres estructurals construcció i sim.	-7
21 Professionals de la salut	-5
23 Altres professionals ensenyament	-5
55 Caixers i taquillers (exc. banca)	-5

Variació anual. Febrer 2024 - Febrer 2025

97 Peons indústries manufactureres	-106
92 Altre tipus de personal de neteja	-100
72 Treballadors acabats construcció i instal·lacions	-47
71 Treballadors obres estructurals construcció i sim.	-45
93 Ajudants preparació aliments	-40
52 Dependents botigues i magatzems	-34
75 Especialistes en electricitat i electrònica	-31
76 Mecànics precisió metalls, ceramistes i artesans	-18
51 Treballadors assalariats serveis restauració	-15
55 Caixers i taquillers (exc. banca)	12

Les 10 ocupacions amb major augment

Variació mensual. Desembre 2024 - Gener 2025

92 Altre tipus de personal de neteja	45
58 Treballadors serveis personals	25
52 Dependents botigues i magatzems	16
97 Peons indústries manufactureres	13
57 Altres treballadors que tenen cura persones	12
84 Conductors vehicles, transport urbà o carretera	12
98 Peons transport, descarregadors i reposadors	11
24 Professionals ciències físiques, químiques i enginyeries	9
41 Empleats serveis comptables, financers i transport	8
29 Professionals cultura i espectacle	8

Variació anual. Febrer 2024 - Febrer 2025

98 Peons transport, descarregadors i reposadors	39
24 Professionals ciències físiques, químiques i enginyeries	32
58 Treballadors serveis personals	32
26 Especialistes administració i comercialització	29
28 Professionals ciències socials	17
44 Empleats agències viatges, recepcionistes i sim.	17
36 Prof. gestió administrativa, forces i cossos seguretat	16
41 Empleats serveis comptables, financers i transport	15
27 Professionals tecnologies de la informació	12
61 Treballadors act. agrícoles	11

L'Hospitalet - Febrer 2025

				mes anterior		mateix mes any anterior	
CC0-11	Ocupació principal	Aturats Registrats	% sobre el total	Variació absoluta	Variació relativa %	Variació absoluta	Variació relativa %
00	Ocupacions militars	1	0,01	1	--	-4	-80,00
11	Directius administracions públiques i empreses	9	0,07	1	▶ 12,50	5	▶ 125,00
12	Directors departaments administratius i comercials	55	0,45	1	▶ 1,85	8	▶ 17,02
13	Directors producció i operacions	19	0,16	-4	▶ -17,39	-6	▶ -24,00
14	Directors i gerents empreses hostaleria i comerç	8	0,07	-2	▶ -20,00	-1	▶ -11,11
15	Directors i gerents altres empreses serveis ncaa	6	0,05	0	▶ 0,00	-3	▶ -33,33
21	Professionals de la salut	35	0,29	-5	▶ -12,50	-1	▶ -2,78
22	Professors ensenyament primari, secundari i superior	59	0,49	-4	▶ -6,35	-2	▶ -3,28
23	Altres professionals ensenyament	30	0,25	-5	▶ -14,29	-6	▶ -16,67
24	Professionals ciències físiques, químiques i enginyeries	139	1,15	9	▶ 6,92	32	▶ 29,91
25	Professionals dret	12	0,10	-1	▶ -7,69	-6	▶ -33,33
26	Especialistes administració i comercialització	127	1,05	1	▶ 0,79	29	▶ 29,59
27	Professionals tecnologies de la informació	85	0,70	6	▶ 7,59	12	▶ 16,44
28	Professionals ciències socials	61	0,50	-1	▶ -1,61	17	▶ 38,64
29	Professionals cultura i espectacle	64	0,53	-1	▶ -1,54	-2	▶ -3,03
31	Tècnics ciències i enginyeries	207	1,71	4	▶ 1,97	-2	▶ -0,96
32	Supervisors mines, indústries i construcció	16	0,13	0	▶ 0,00	-3	▶ -15,79
33	Tècnics sanitaris i professionals teràpies alternatives	65	0,54	4	▶ 6,56	-5	▶ -7,14
34	Professionals de suport finances i matemàtiques	23	0,19	-4	▶ -14,81	6	▶ 35,29
35	Representants, agents comercials i similars	193	1,59	-9	▶ -4,46	-5	▶ -2,53
36	Prof. gestió administrativa, forces i cossos seguretat	141	1,16	6	▶ 4,44	16	▶ 12,80
37	Prof. suport serveis jurídics, socials i sim.	116	0,96	-12	▶ -9,38	-6	▶ -4,92
38	Tècnics tecnologies informació i comunicació (TIC)	144	1,19	2	▶ 1,41	10	▶ 7,46
41	Empleats serveis comptables, financers i transport	145	1,20	8	▶ 5,84	15	▶ 11,54
42	Empleats biblioteques, correus i similars	39	0,32	2	▶ 5,41	3	▶ 8,33
43	Altres administratius sense atenció al públic	792	6,54	-4	▶ -0,50	1	▶ 0,13
44	Empleats agències viatges, recepcionistes i sim.	380	3,14	-16	▶ -4,04	17	▶ 4,68
45	Administratius amb atenció al públic ncaa	9	0,07	0	▶ 0,00	-2	▶ -18,18
50	Cambres i cuiners propietaris	5	0,04	0	▶ 0,00	1	▶ 25,00
51	Treballadors assalariats serveis restauració	847	7,00	-14	▶ -1,63	-15	▶ -1,74
52	Dependents botigues i magatzems	1.266	10,46	16	▶ 1,28	-34	▶ -2,62
53	Comerciants propietaris botigues	2	0,02	0	▶ 0,00	0	▶ 0,00
54	Venedors (exc. botigues i magatzems)	48	0,40	-1	▶ -2,04	8	▶ 20,00
55	Caixers i taquillers (exc. banca)	193	1,59	-5	▶ -2,53	-12	▶ -5,85
56	Treballadors que tenen cura persones, serv. salut	321	2,65	2	▶ 0,63	8	▶ 2,56
57	Altres treballadors que tenen cura persones	143	1,18	12	▶ 9,16	11	▶ 8,33
58	Treballadors serveis personals	504	4,16	25	▶ 5,22	32	▶ 6,78
59	Treballadors serveis de protecció i seguretat	111	0,92	4	▶ 3,74	-5	▶ -4,31
61	Treballadors act. agrícoles	64	0,53	2	▶ 3,23	11	▶ 20,75
64	Treballadors act. forestals, pesqueres, cinegètiques	4	0,03	0	▶ 0,00	1	▶ 33,33
71	Treballadors obres estructurals construcció i sim.	360	2,97	-7	▶ -1,91	-45	▶ -11,11
72	Treballadors acabats construcció i instal·lacions	192	1,59	2	▶ 1,05	-47	▶ -19,67
73	Soldadors, muntadors estructures metàl·liques, sim.	110	0,91	-1	▶ -0,90	0	▶ 0,00
74	Mecànics ajustadors maquinària	94	0,78	2	▶ 2,17	6	▶ 6,82
75	Especialistes en electricitat i electrònica	148	1,22	-14	▶ -8,64	-31	▶ -17,32
76	Mecànics precisió metalls, ceramistes i artesans	44	0,36	-2	▶ -4,35	-18	▶ -29,03
77	Treballadors indústria alimentació, begudes i tabac	73	0,60	4	▶ 5,80	-6	▶ -7,59
78	Treballadors fusta, tèxtil, confecció, pell i calçat	40	0,33	-1	▶ -2,44	-8	▶ -16,67
81	Operadors instal·lacions i màquines fixes	132	1,09	-9	▶ -6,38	-7	▶ -5,04
82	Muntadors i engaladors en fàbriques	85	0,70	4	▶ 4,94	-11	▶ -11,46
83	Maquinistes locomotora, operador maquinària i mariners	77	0,64	5	▶ 6,94	-4	▶ -4,94
84	Conductors vehicles, transport urbà o carretera	236	1,95	12	▶ 5,36	-10	▶ -4,07
91	Empleats domèstics	221	1,83	-1	▶ -0,45	-2	▶ -0,90
92	Altres tipus de personal de neteja	1.562	12,90	45	▶ 2,97	-100	▶ -6,02
93	Ajudants preparació aliments	261	2,16	3	▶ 1,16	-40	▶ -13,29
94	Recollidors residus, venedors carrer i altres sim.	101	0,83	-1	▶ -0,98	10	▶ 10,99
95	Peons agraris, forestals i pesquers	33	0,27	3	▶ 10,00	-3	▶ -8,33
96	Peons construcció i mineria	306	2,53	5	▶ 1,66	0	▶ 0,00
97	Peons indústries manufactureres	840	6,94	13	▶ 1,57	-106	▶ -11,21
98	Peons transport, descarregadors i reposadors	703	5,81	11	▶ 1,59	39	▶ 5,87
Aturats registrats L'H		12.106	100,0	91	▶ 0,76	-260	▶ -2,10

2. Contractació registrada

2.1 Flaix de la contractació registrada

L'Hospitalet - Febrer 2025

	Nombre contractes	% s/ total L'H	Variació mensual (%)	Variació anual (%)
--	-------------------	----------------	----------------------	--------------------

Per tipus de contracte:

Indefinitos	2.110	34,89	▶ 1,10	▶ -9,33
Temporals	3.938	65,11	▶ -3,41	▶ 31,44

Per sexe i tipus de contracte:

Home	Indefinitos	1.156	19,11	▶ -4,46	▶ -14,05
	Temporals	1.627	26,90	▶ -7,19	▶ 29,23
	Total	2.783	46,02	▶ -6,07	▶ 6,87
Dona	Indefinitos	954	15,77	▶ 8,78	▶ -2,85
	Temporals	2.311	38,21	▶ -0,56	▶ 33,05
	Total	3.265	53,98	▶ 2,00	▶ 20,08

Per edats i tipus de contracte:

< 25 anys	Indefinitos	460	7,61	▶ -7,44	▶ -2,13
	Temporals	1.139	18,83	▶ -1,04	▶ 48,11
	Total	1.599	26,44	▶ -2,97	▶ 29,06
de 25-44 anys	Indefinitos	1.110	18,35	▶ -1,51	▶ -13,08
	Temporals	1.869	30,90	▶ -1,16	▶ 26,03
	Total	2.979	49,26	▶ -1,29	▶ 7,93
> 44 anys	Indefinitos	540	8,93	▶ 16,63	▶ -6,90
	Temporals	930	15,38	▶ -10,14	▶ 25,00
	Total	1.470	24,31	▶ -1,87	▶ 11,03

Per sectors i tipus de contracte:

Indústria	Indefinitos	99	1,64	▶ -9,17	▶ 4,21
	Temporals	257	4,25	▶ 17,35	▶ 52,07
	Total	356	5,89	▶ 8,54	▶ 34,85
Construcció	Indefinitos	291	4,81	▶ 17,81	▶ -3,00
	Temporals	40	0,66	▶ 0,00	▶ -42,86
	Total	331	5,47	▶ 15,33	▶ -10,54
Serveis	Indefinitos	1.720	28,44	▶ 0,12	▶ -10,97
	Temporals	3.638	60,15	▶ -4,66	▶ 31,96
	Total	5.358	88,59	▶ -3,18	▶ 14,27

Per nivell de formació i tipus de contracte:

Nivells generals o inferiors	Indefinitos	1.483	24,52	▶ -0,47	▶ -15,98
	Temporals	2.270	37,53	▶ 5,09	▶ 25,48
	Total	3.753	62,05	▶ 2,82	▶ 5,01
Nivells professionals	Indefinitos	221	3,65	▶ 9,41	▶ 1,84
	Temporals	808	13,36	▶ -12,27	▶ 49,08
	Total	1.029	17,01	▶ -8,37	▶ 35,57
Universitaris	Indefinitos	406	6,71	▶ 2,78	▶ 17,68
	Temporals	860	14,22	▶ -13,65	▶ 33,33
	Total	1.266	20,93	▶ -8,99	▶ 27,88

TOTAL:

L'Hospitalet	6.048		▶ -1,88	▶ 13,62
Província de Barcelona	137.052		▶ -7,35	▶ -5,83
Catalunya	180.250		▶ -7,53	▶ -4,47

Durant el mes de febrer s'han signat **6.048 nous contractes** a l'Hospitalet. Han estat **116 contractes menys** que el mes anterior, que representa un **-1,88 % de variació relativa mensual**. Aquest mes ha baixat el nombre de contractes tant a l'Hospitalet com al seu entorn. En Catalunya la variació relativa és de **-7,53 %** i a la província de Barcelona **-7,35 %**. Per contra **la variació relativa respecte a l'any anterior és positiva para L'Hospitalet amb un 13,62 %**.

Quant al **tipus de contracte**, en termes de variació mensual, **el nombre dels contractes indefinits s'han incrementat respecte al mes anterior (1,10 %)**, per contra els que baixen son els contractes temporals (-3,41 %). El percentatge sobre el total dels contractes, segueix sent major en els temporals (65,11 %) que els indefinits (34,89 %).

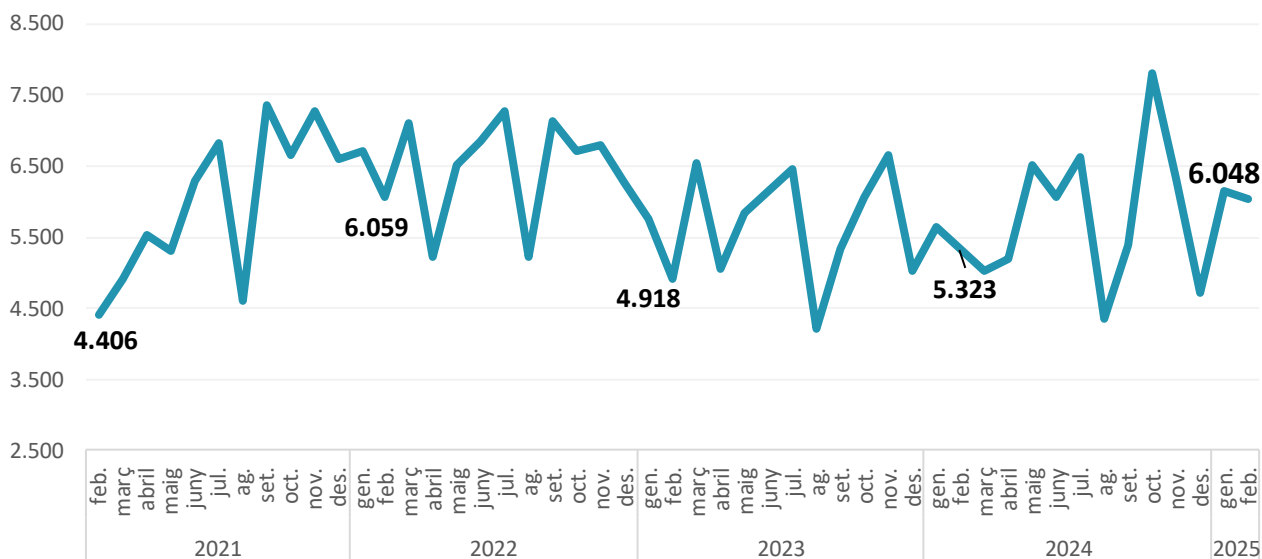
Segons **l'edat**, en aquest mes de febrer el nombre de contractes ha baixat en tots els trams d'edat, sent en el grups de edat "**< 25 anys**" el que més baixa (-2,97 %) en variació relativa mensual.

Per **sexe**, en quan a la variació mensual d'aquest mes de febrer, el nombre de contractes ha baixat tant sols en els homes: **-6,07 %**. **Per contra el nombre de contractes a augmentat en les dones un 2 %**. Respecte al total, el percentatge de contractes en les dones (53,98 %) és lleugerament major que en els homes (46,02 %). **Cal destacar l'augment del nombre de contractes indefinits en les dones (8,78 %) respecte al mes anterior**.

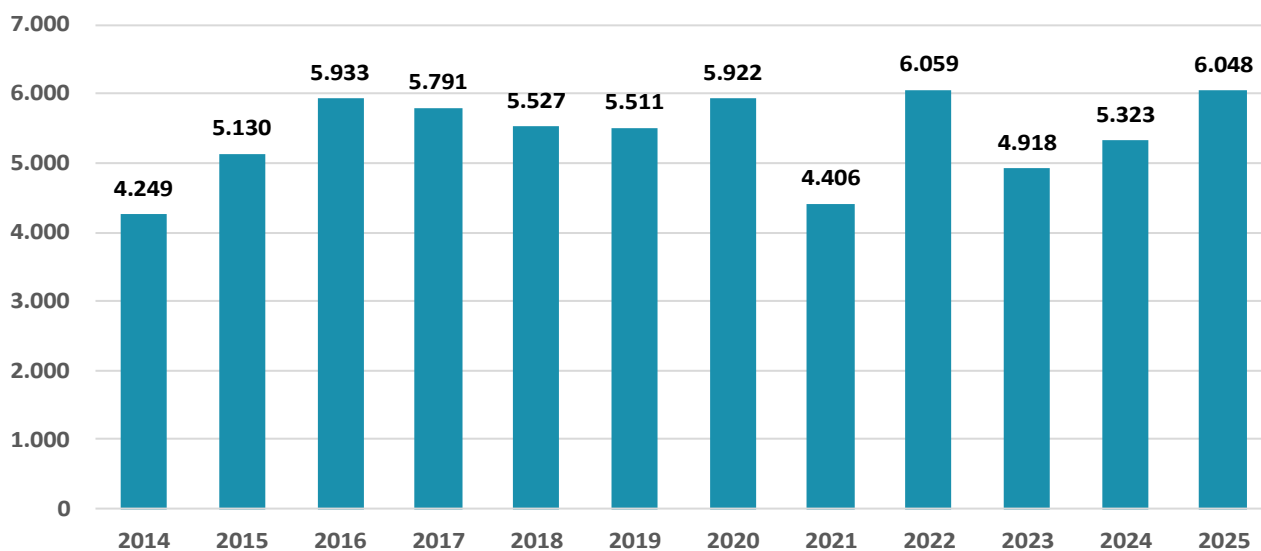
Quant als **sectors**, respecte al mes anterior, puja el nombre de contractes en el sector "Indústria" **8,54 %** i en el sector "Construcció" un **15,33 %**. Per contra baixen en el sector "Serveis" **-3,18 %**.

En darrer lloc, segons el **nivell formatiu** i respecte al mes anterior, **el nombre de contractes puja en el nivell formatiu "Generals o inferiors" 2,82 %**. El nombre de contractes baixa en els nivells "Professionals" **-8,37 %** i en els "Universitaris" **-8,99 %**.

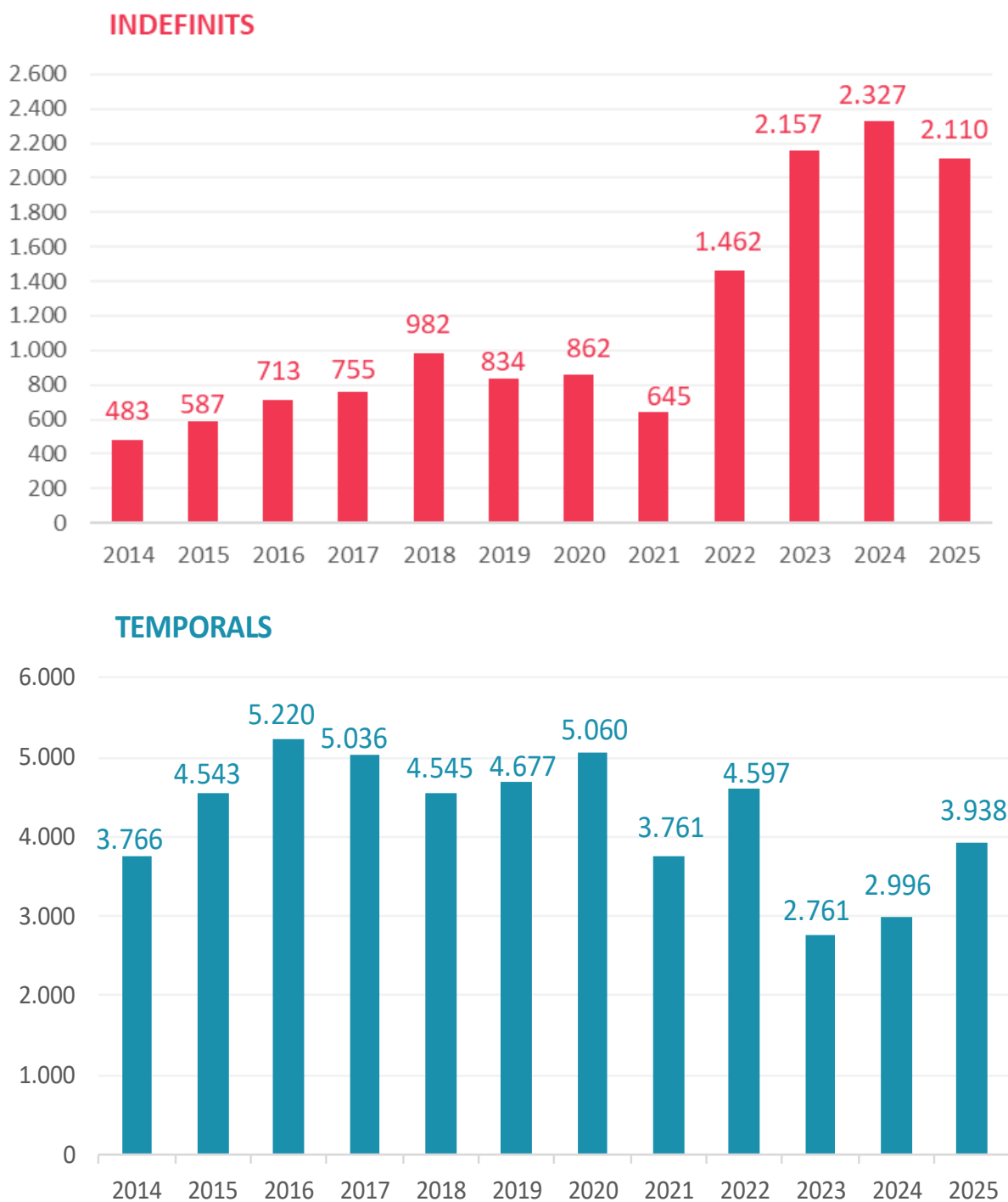
Gràfic 15. Evolució mensual del nombre de contractes signats a l'Hospitalet. 2021-2025



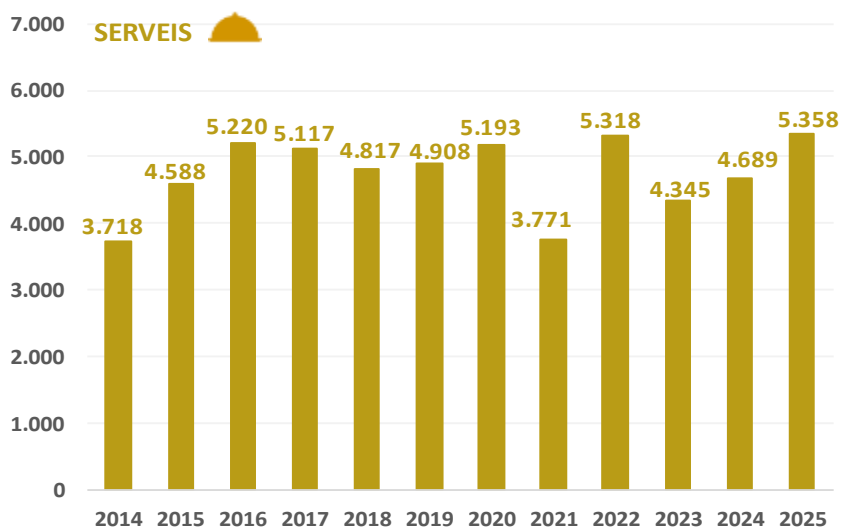
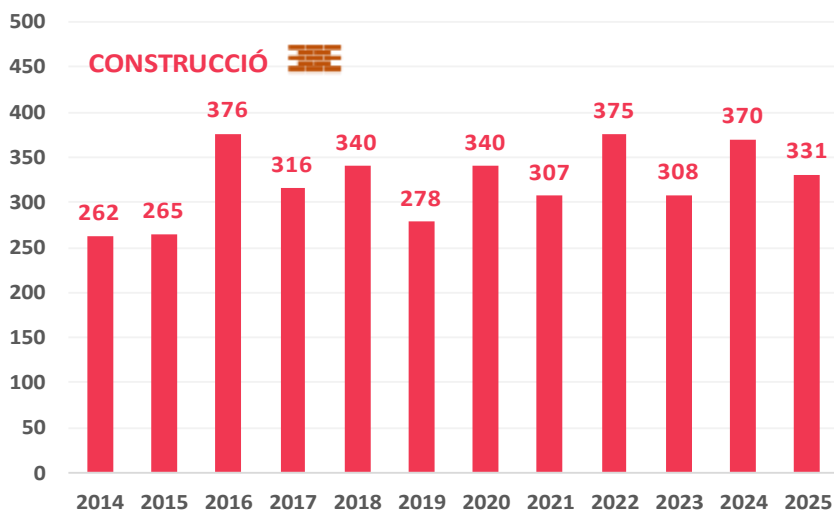
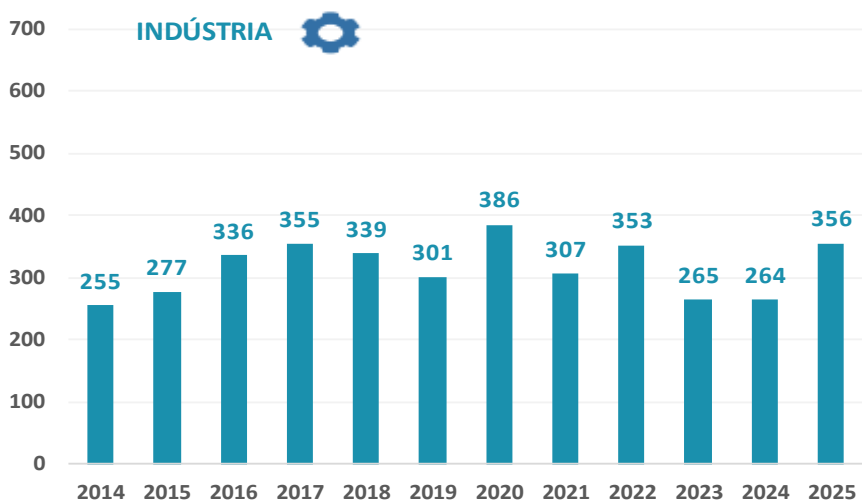
Gràfic 16. Evolució del nombre de contractes signats a l'Hospitalet als mesos de FEBRER 2014-2025



Gràfic 17. Evolució del nombre de contractes signats per tipus a L'H als mesos de FEBRER 2014-2025



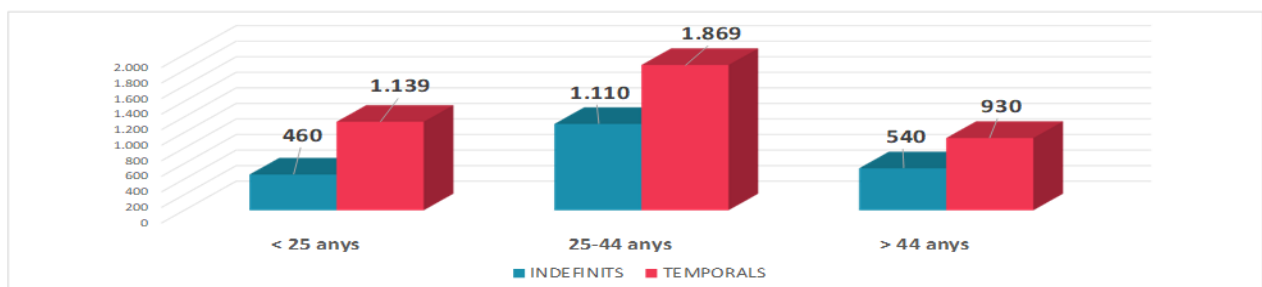
Gràfic 18. Evolució del nombre de contractes signats per sector a L'H als mesos de FEBRER 2014-2025



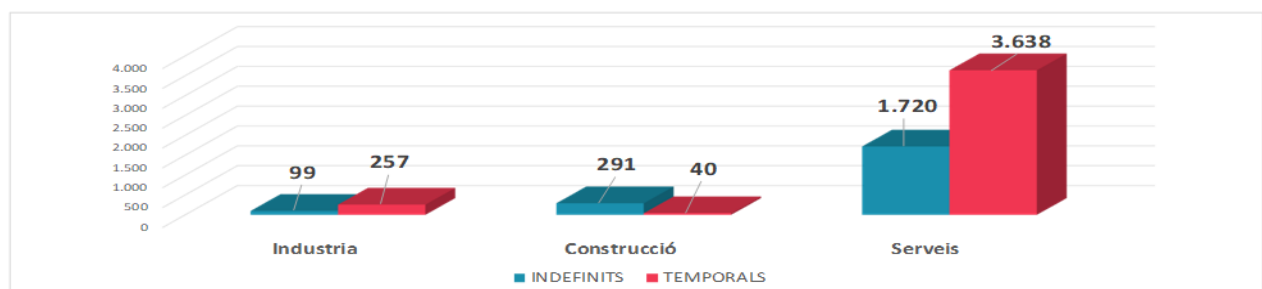
INFOGRAFIA DE LES DADES DE CONTRACTACIÓ. FEBRER 2025

		% Sobre el total			Variació mensual %			Variació anual %		
SEXE	TOTAL LH	6.048								
	DONES	3.265	53,98	-1,88	2,00	13,62	20,08			
	HOMES	2.783	46,02	-6,07	6,87					
CONTRACTE	DONES	Indefinits	954	15,77	8,78	-2,85				
		Temporals	2.311	38,21	-0,56	33,05				
	HOMES	Indefinits	1.156	19,11	-4,46	-14,05				
		Temporals	1.627	26,90	-7,19	29,23				
	Total Contractes INDEFINITS		2.110	34,89	1,10	-9,33				
	Total Contractes TEMPORALS		3.938	65,11	-3,41	31,44				

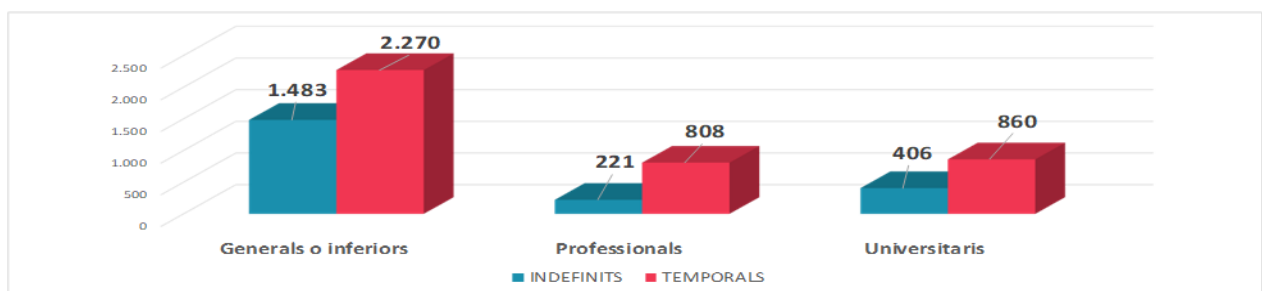
NOMBRE CONTRACTES PER EDATS I TIPUS CONTRACTE



NOMBRE CONTRACTES PER SECTORS I TIPUS CONTRACTE



NOMBRE CONTRACTES PER NIVELL FORMACIÓ I TIPUS CONTRACTE



Amb el suport de:

Informe mensual d'atur i contractacions de l'Hospitalet

FEBRER 2025

© Ajuntament de l'Hospitalet

Font: Elaboració pròpia en base a dades de l'Observatori del Treball i Model Productiu de la Generalitat de Catalunya i del programa HERMES de la Diputació de Barcelona

Elaboració: Observatori Socioeconòmic de L'Hospitalet. Àrea de Ciutat Transformadora. Servei de Promoció Econòmica, Comerç i Turisme.

Data de tancament: Març de 2025